

## TOOTE KIRJELDUS

Tuletõkkemansett tagab tugeva, laiade võimalustega ja soodsa lahenduse kaablite ja plasttorude tuletõkkeläbiviikudeks seintest ja põrandast. Tulekahju korral mansetis olev grafiit paisub ja moodustab tulekindla isolatsiooni. Takistab leegi, kuumuse ja põlemisgaaside leviku ruumist teise ja seina ning põranda sisemusse.

## OMADUSED

## FIRE COLLAR PRO+

- Tuletõkkemansetid on saadaval suurustes 55mm – 315mm . Suuremad võimalikud eritellimusel.
- Suurused 200, 250 ja 315 mansetid on valmistatud roostevabast terasest.

## FLEXI COLLAR PRO+

- Suurused 55mm – 110mm ja 125mm – 160mm
- Saab lõigata vajaliku suuruseni
- Kasutatakse raskelt ligipääsetavates kohtades, näiteks kaablirennid.

- Lihtne paigaldada ja hooldusvaba kasutamine
- Kinnitatakse tihedalt seina külge
- Tuletõkkemansetil on rooste eest kaitstud metallümbris, mille sees asub vettõrjuv grafiitsisu, milline tule toimel paisub.
- Sobivad kasutamiseks ka kohtades, kus on raske ligipääs, näiteks toru pöörded.
- Paigutamisel torudele läbi mineraalvilla pole vaja erilisi seinakinnitusi
- Paisub ligi 50 korda, sulgedes sellega läbiviigu
- Sobib ka mineraalidega tugevdatud kanalisolatsioonitorudele

## TEHNILINE INFO

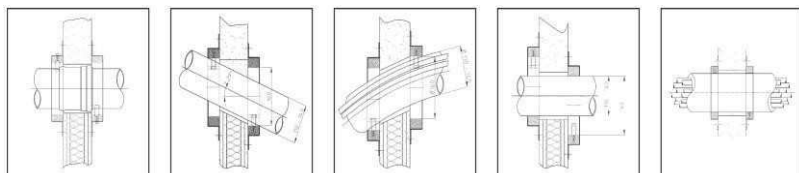
- Koosneb: Pulbervärvitud / roostevaba terasümbris paisuva sisuga
- Paisumine aktiveerub temp.: .+180°V
- Paisumisrõhk: 2.55 bar +/- 0.35 bar
- Laienemine: 110ml +/- 25ml (1.8mm paksune testnäidis)
- Kasutustemperatuuride vahemik: -15°C -+75

Sobivus	
Manseti suurus:	Toru diameeter:
Mansett 55	32-55mm
Mansett 82	56-82mm
Mansett 110	83-110mm
Mansett 125	111-125mm
Mansett 160	126-160mm

## HEAKSKIIDUD

- ETA 14/0318 (Läbiviigid)
- EN1366-3 (Läbiviigid)
- BS476-Part 20 (Ehitusmaterjalid)
- ETA 13/0117 (Läbiviigid)

**TULEKESTVUS**



<b>Betoonseina/pörandaläbiviik:</b>		
<b>Materjal</b>	<b>Ehitise paksus</b>	<b>Tulepüsivus</b>
PVC, VP või PP -toru max. Ø 110 mm	Max. 250 mm	240min
PVC, VP tai PP -putki Ø 125 mm - 160 mm	Max. 150 mm	120 min
Kaablid või plasttoru kimbus max. Ø 110 mm	Max. 150 mm	90 min
Kaablid või plasttoruØ 125 mm - 160 mm	Max. 150 mm	240 min
PVC, PP, PE või Friapon - toru Ø 250 mm	Max. 150 mm	90 min
<b>Kandev vahesein:</b>		
<b>Materjal</b>	<b>Ehitise paksus</b>	<b>Tulepüsivus</b>
PVC, VP tai PP -putki max. Ø 110 mm	Max. 100 mm	60min
PVC, PP, PE tai Friapon - toru Ø 250 mm	Max. 100 mm	60 min
Kaablid või plasttoruØ 125 mm - 160 mm	Max. 100 mm	60 min

<b>Testitud torutüübid:</b>	
<b>Materjal</b>	<b>Toote nimi</b>
PVC	Friatherm starr
PP	Aquatherm Fusiotherm Aquatherm Firestop Aquatherm Climatherm Magnaplast Skolan-dB Poloplast Polo Kal 3S Poloplast Polo Kal NG Rehau Raupiano Plus GF Progef GF Dekaprop GF Silenta 3A Pipelife Master 3 Wavin AS Wavin SiTech
PE	Rautitan flex Wavin TS Geberit Silent-db20

- Pörandaläbiviigul mansett asetatakse pörandalaalpinnale
- Seinaläbiviikudel mansetid asetatakse mõlemale poole seina
- Tuletökkewilla kasutades asetatakse mansett villa sisse ja tihendatakse Joints Fire Acryl Pro+ abil
- Mansett kinnitatakse kas mittepõlevate ankrutega, teraskruvidega või muude ehitusega sobivate kinnitusmaterjalidega; betoon ja kiviseinte korral tuleb kasutada min. 50mm pikkuseid kinniteid
- Ühendus tihendatakse Joints Fire Acryl Pro+ tuletökkeakrüüliliga enne manseti asetamist
- Manseti läbimõõt võib olla toru läbimõödust suurem, kuna neid on testitud teatud varuga.

**PAKEND**

<b>Manseti mõõt</b>	<b>Pakend</b>	<b>Manseti mõõt</b>	<b>Pakend</b>
55mm	24 tk	55mm – 110mm	20 tk
82mm	24 tk	125mm – 160mm	5 tk
110mm	24 tk		
125mm	20 tk		
160mm	12 tk		
200mm	1 tk		
250mm	1 tk		
315mm	1 tk		

**JOINTS L.R. OY**

Asiakaspalvelu / tekninen tuki  
Puh: 0201 - 980 610  
Email: asiakaspalvelu@joints.fi  
Internet: www.joints.fi

**AS Soudal**

Tel.6551851, info@soudal.ee