



EN 1366-3



## TOOTEKIRJELDUS

JOINTS FIRE ELECTRO FOAM PRO+ on kahekomponentne tuletõkkevaht, milline omab klassifikatsiooni elektriliste läbiviikude tuletõkke isoleerimiseks. Toote tulekindlus on üle 1,5 tunni. See on innovatiivne lahendus elektriliste ühenduste tuletõkkeläbiviikudeks, tootel on CE/ETA- heakskiit. Toote tuletõkkeomadused on suurepäraseks ja seda on lihtne kasutada.

## OMADUSED

- Lihtne kasutada raskelt ligipääsetavates kohtades
- Kiire kõvenemisega
- Kaablite, kaablirennide ja kaablikimpude läbiviikude isoleerimiseks
- Läbiviikude ja vuukide akustiliseks isolatsiooniks
- Tuleklass EI90 massiivsetes seintes, vahelagedes ja kergetes vaheseintes
- Läbiviiguavade maksimummõõtmed: 250mm x250mm
- Takistab põlemisgaaside levikut ühest ruumist teise

## KASUTAMINE

Vaht peab kasutades olema soe, soovitatav toote temperatuur on +25°C. Läbiviik tuleb puhastada mustusest, tolmust ja rasvast. Mikseri ühendamise ajal padrunile hoia seda püstiasendis. Kinnita mikser padrunile ja suru vaht välja, kontrollides, et see mikseris seguneks. Aseta padrun püstolisse ja suru sealt vaht välja kuni padruni tühjenemiseni. Läbiviikudesse on soovitatav vahtu lasta tagantpoolt ettepoole ja alt üles. Kui padrunit ei tühjendata täielikult, jäta mikser padruni külge ja järgmisel korral kasutades vaheta ainult otsik. Umbes 2 minuti pärast võib liigse vahu eemaldada noaga lõigates ja pinda viimistledes. Kasutamine vastavalt ETA-12/0279 tehnilistele nõuetele.

Valmista ühenduskoht ette seda puhastades ja vajadusel kruntides. Lõika padruni otsikusse vajaliku suurusega auk ja pressi vaht välja, täites läbiviik. Liigne vaht eemalda kohe – kõveneb juba mõne minutiga. Kuivamisel ja viimistlemisel arvesta võimaliku vahu kokkutõmbumisega (minimaalne).

## HEAKSKIIDUD

- ETA-12/0279 heakskiit
- CE-märgistus

**TULEKLASSID**

- Läbiviigid
  - Max. ava suurus: 250mm x 250mm
  - Max. 50mm juhtmetele ja 100mm kaabliriivulitele
  - Max. 16mm plast/ terastoru dele
  - Ava täiteaste max. 60%
  - Kinnitus seintes max. 200mm ehitise mõlemalt poolt
  - Läbiviik peab olema ehitise suhtes risti
  - Kõrvutiolevate läbiviikude omavaheline kaugus min. 100mm
  - Kui läbiviigu kohal seina paksus on väiksem kui ettenähtud miinimumpaksus, tuleb kohta laiendada
  - EI90- nõue: juhtmed, milliste läbimõõt on üle 21mm, tuleb mähkida Joints Fire Wrap Pro+ -tuletõkkemähisesse.

Ühenduse miinimumpaksus				
Ehitis	Miinimumpaksus	Ühenduse miinimumpaksus EI60	Ühenduse miinimumpaksus E90	Ühenduse miinimumpaksus EI90
Betoonsein	100mm	150mm	150mm	150/200mm
Plaatsein	100mm	150mm	150mm	150/200mm
Betoonpõrand	150mm	150mm	150mm	150/200mm

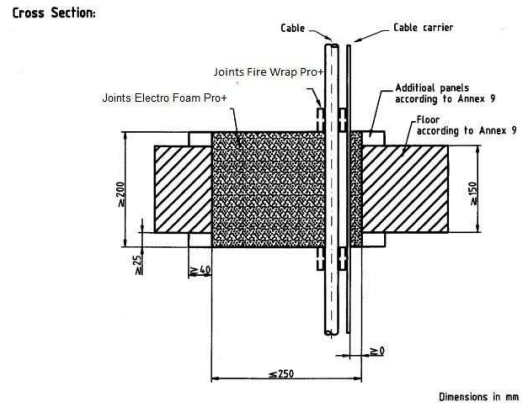
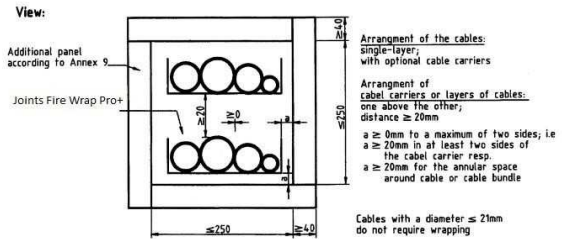
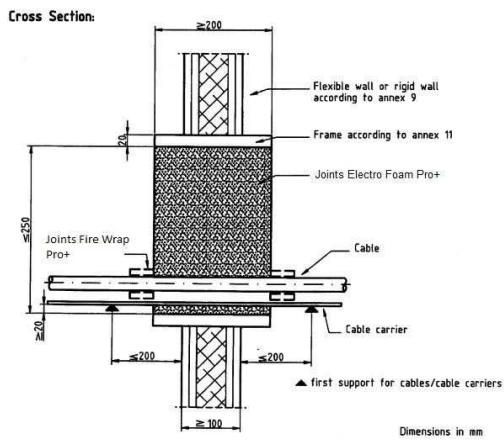
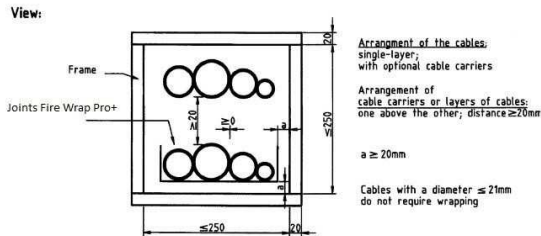
Juhtmeläbiviikude tuleklass		
Juhtme läbimõõt	Isolatsiooni paksus	Tuleklass
>21mm ≤50mm	200mm	EI90*
>21mm ≤50mm	150mm	EI60 / E90
≤21mm (ka juhtmekimbud kuni Ø 100mm)	150mm	EI90

\* Kui juhtmete läbimõõt on üle 21mm, tuleb need mähkida Joints Fire Wrap Pro+ tuletõkkemähisega

Option	Arrangement of the cable and cable carrier	
1		<p><b>cable:</b> single-layer; with optional cable carrier</p> <p><b>cable carrier:</b> one above the other</p>
2		<p><b>cable:</b> either single- or multi-layer; with optional cable carrier</p> <p><b>cable carrier:</b> one above the other</p>
3		<p><b>cable:</b> either single- or multi-layer; with optional cable carrier</p> <p><b>cable carrier:</b> one above the other</p>

Juhtmete paigaldus							
Valikud	Juhtme läbimõõt	Isolatsiooni paksus	Tuleklass	a1 (min. kaugus)	a2 (min. korruste vaheline kaugus)	Juhtmete paigaldus	
						Sein	Põrand
1	>21mm ≤50mm	200mm	EI90	≥20mm	≥20mm	üks korrus	-
				≥0mm	≥20mm	-	üks korrus
2	>21mm ≤50mm	150mm	EI60/E90	≥0mm	≥20mm	mitu korrust	-
				≥0mm	≥20mm	-	üks korrus
3	≤21mm	150mm	EI90	≥0mm	≥20mm	mitu korrust	mitu korrust

- Läbiviigu laiendamine /kasvatamine:
  - Kui läbiviigu kohal seina paksus on väiksem kui ettenähtud miinimumpaksus, tuleb kohta laiendada.
  - Kasvatamise materjal: kipsplaat
  - Laiendus tuleb kinnitada min. kahe teraskruviga plaadi kohta, max. 250mm üksteisest
  - Seintel plaadi min. paksus on 20mm, põrandatel min.paksus 25mm, min.laius 40mm



## TEHNILISED ANDMED

Omadus	Väärtus
Toode	2-komponentne vaht
Toote nimetus	Joins Fire Electro Foam Pro+
Värvus	Grafiithall
Pakend	265ml padrun. 16 tk/kastis
Kasutustemperatuur	+10°C - +30°C
Tuleklass	Klassifitseeritud EI60/EI90
Saagis	2.3-3.4l
Kõvenemisaeg	20 min
Säilivusaeg	12 kuud (20°C kuivas)

## PAKEND

- 265ml padrun, 16 tk/kast

**JOINTS L.R. OY****Asiakaspalvelu / tekninen tuki**

Puh: 0201 - 980 610

Email: asiakaspalvelu@joints.fi

Internet: www.jointslr.fi

**AS Soudal**

Tel 6551851

info@soudal.ee